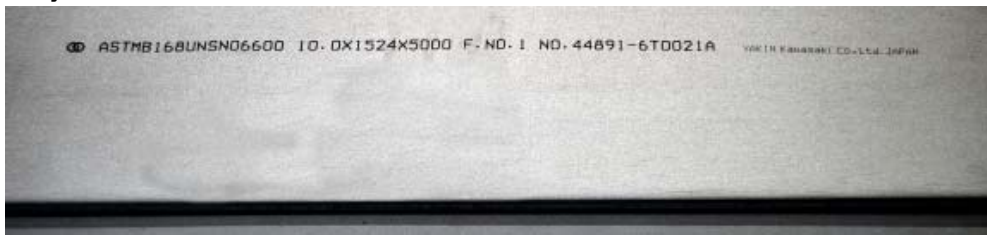


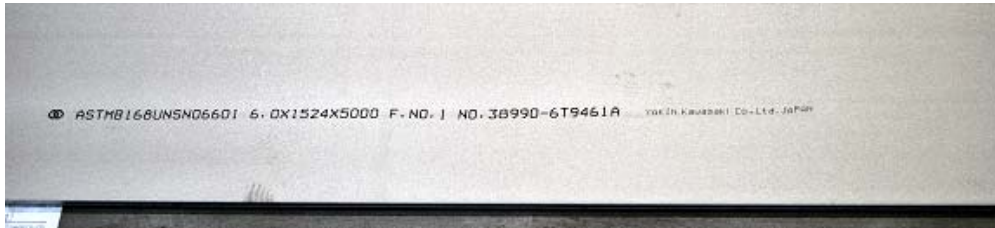
# Alloy600 Alloy601

## ■鋼板の在庫を開始しました！

Alloy600 10.0mm



Alloy601 6.0mm



### ■在庫商品の規格

ASTM B168 UNS N06600 準拠

ASTM B168 UNS N06601 準拠

### ■在庫寸法 ※全サイズ切断(型切)OK！

寸法	納入状態	UNS N06600	UNS N06601
2.0×1,219×2,438	冷延品	○	
3.0×1,219×5,000	熱延品	○	○
4.0×1,524×5,000	熱延品	○	○
5.0×1,524×5,000	熱延品	○	○
6.0×1,524×5,000	熱延品	○	○
8.0×1,524×5,000	熱延品	○	○
10.0×1,524×5,000	熱延品	○	○
12.0×2,000×5,000	熱延品	○	○
14.0×2,000×5,000	熱延品		○
16.0×2,000×5,000	熱延品	○	○
20.0×1,524×5,000	熱延品	○	○
25.0×1,524×5,000	熱延品	○	

※上表以外の厚みについては別途お問い合わせください

## 大和特殊鋼株式会社

本社	〒550-0012	大阪市西区立売堀4丁目1番3号	TEL (06) 6532-6261(代)	FAX (06) 6532-0615
名古屋支店	〒492-8446	稲沢市目比町土深49番1	TEL (0587) 35-3940(代)	FAX (0587) 35-3922
稲沢商品センター				
東京営業所	〒104-0031	東京都中央区京橋2丁目12番9号(55-1京橋401)	TEL (03) 3562-1071	FAX (03) 3562-1072
滋賀営業所	〒520-0832	大津市栗津町4番7号(石山駅前近江鉄道ビル4F B室)	TEL (077) 533-6480	FAX (077) 534-2920
東大阪商品センター	〒577-0002	東大阪市稲田上町2丁目8番40号	TEL (06) 6745-4034	FAX (06) 6744-4035
春日工場	〒669-3416	兵庫県丹波市春日町野山301-1	TEL (0795) 70-3511	FAX (0795) 74-2651